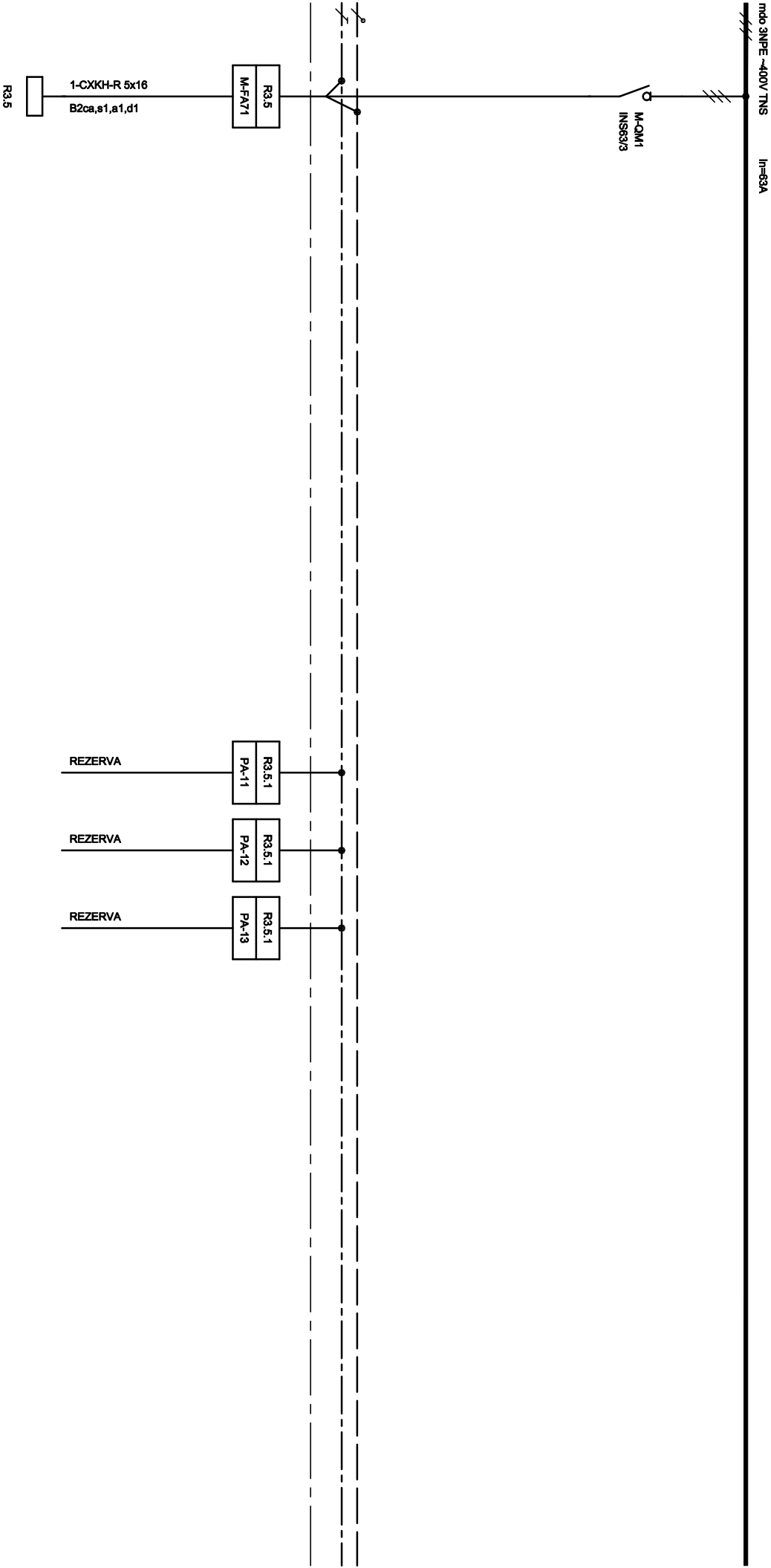


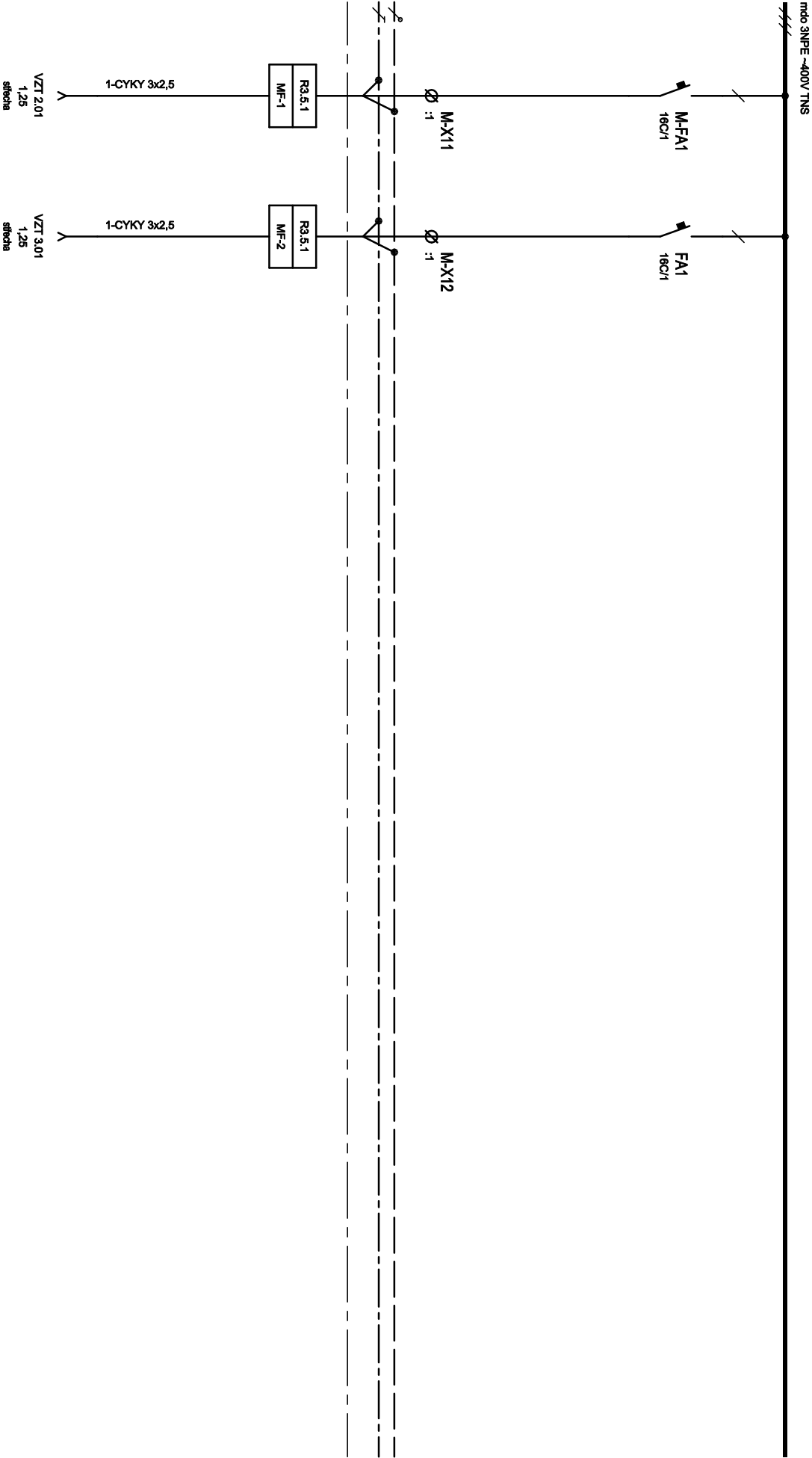
PROJEKTANT	BC, JOSEF ADAMEC	SUBTECH, s.r.o Slovinská 29/693 612 00 Brno	
ZODPOVĚDNÝ PROJEKTANT	ING. JAN NOVOTNÝ		
INVESTOR: Univerzita Palackého v Olomouci, Křížkovského 8, Olomouc			
PŘÍRODOVĚDECKÁ FAKULTA UP V OLOMOUCI, 17. LISTOPADU 1192/12 DOPLNĚNÍ CHLAZENÍ A ÚPRAVA DIGESTOŘÍ V LABORATOŘÍCH 3.026 A 3.027 V 3.NP V OBJEKTU Přf UP.		DATUM	03/2024
		STUPEŇ	DPS
		ZAK. ČÍSLO	20_051
		MĚŘÍTKO	ČÍSLO VÝKRESU
Rozváděč R3.5.1		1:50	D.1.4.5.102



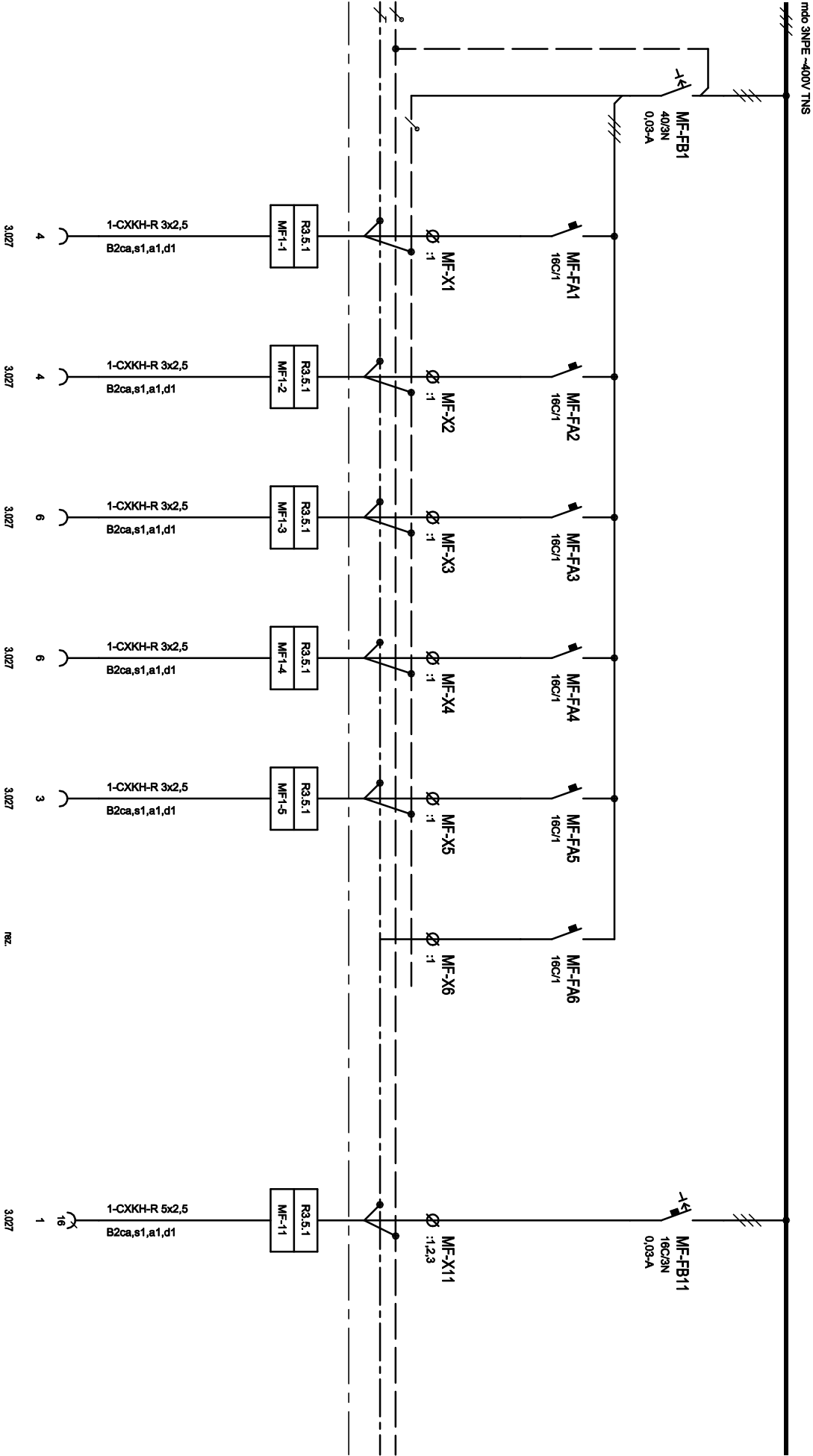
Ve stávajícím rozváděči R3.5
nutno doplnit jištění 63B/3 na pozici FA71

<div>SUBTECH</div> <div>Sovinská 23, 612 00 Brno</div> <div>Česká republika</div> <div>www.subtech.cz</div>	Oddělení	Zodpovědný projektant	Druh dokumentu	Stavba dokumentu			
	Elektro	Ing. Jan Novotný	Výkres rozváběba	Vydáno	Číslo dokumentu		
	Výpracoval			PRÍRODOVĚDECKÁ FAKULTA UP V OLOMOUCI, 17. LISTOPADU 1192/12 Rozváběba R3.5.1	D.1.4.5.102		
	Bc. Josef Adamec				Změna		
	Kontroloval			Datum vydání	Lst		
	Ing. Jan Novotný			03/2024	1		

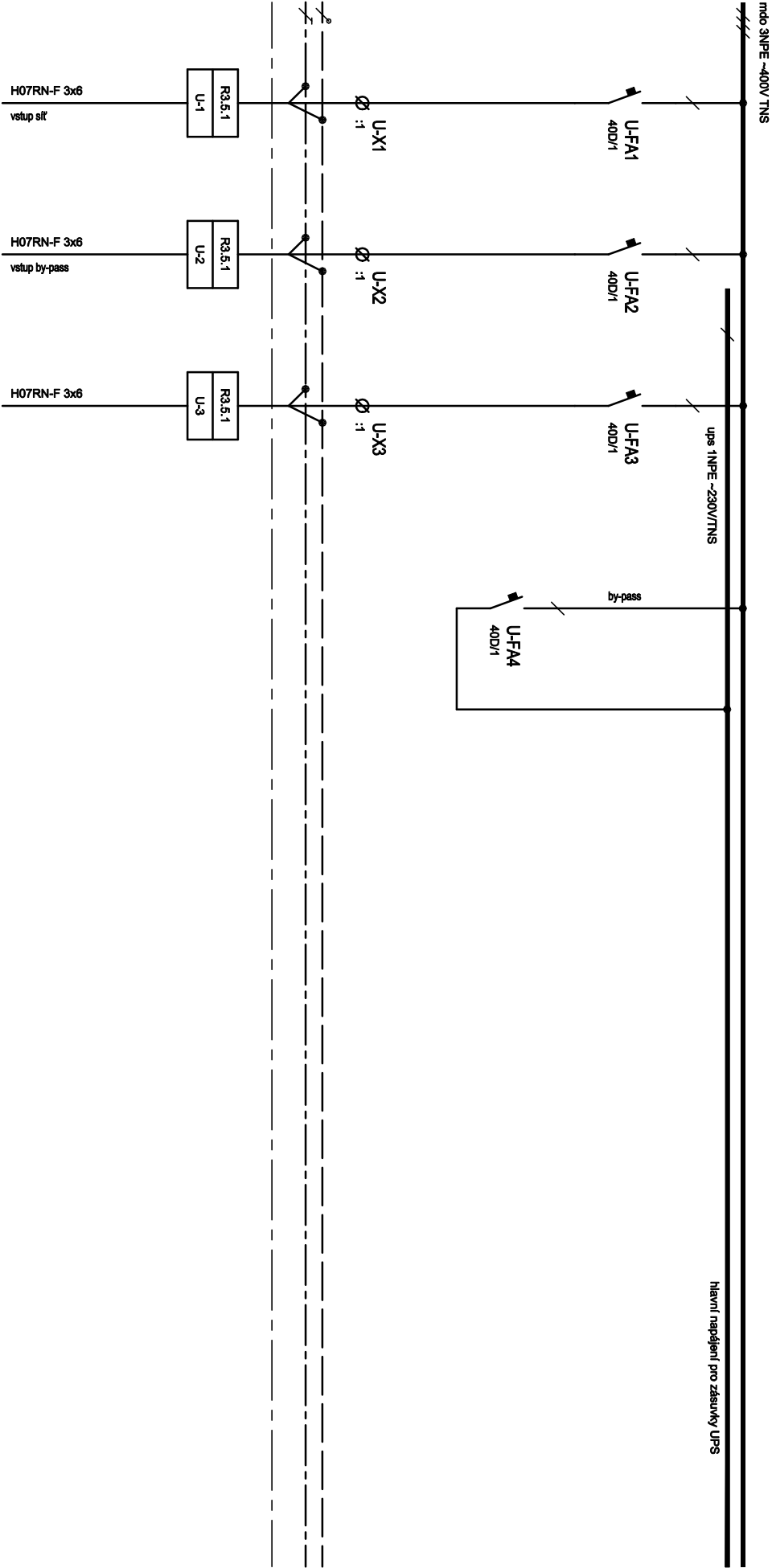
M-



<div>SUBTECH</div> <div>Sovinská 23, 612 00 Brno</div> <div>Česká republika</div> <div>www.subtech.cz</div>	Oddělení	Zodpovědný projektant	Druh dokumentu	Stavba dokumentu			
	Elektro	Ing. Jan Novotný	Výkres rozvedbě	Vydáno			
		Výpracoval	Mater. doplněný názv PŘÍRODOVĚDECKÁ FAKULTA UP V OLOMOUCI, 17. LISTOPADU 1192/12 Rozvedbě R3.5.1	Číslo dokumentu			
		Bc. Josef Adamec		D.1.4.5.102			
		Kontroloval	Změna	Datum vydání	Lst		
	Ing. Jan Novotný		03/2024	2			



Oddělení	Zodpovědný projektant	Druh dokumentu	Stavba dokumentu		
Elektro	Ing. Jan Novotný	Výkres rozvedkovo	Vydáno		
SUBTECH Sovinská 23, 612 00 Brno Číslo rejstříku www.subtech.cz	Výpracoval	Mater. doplnění názv PŘÍRODOVĚDECKÁ FAKULTA UP V OLOMOUCI, 17. LISTOPADU 1192/12 Rozvedka R3.5.1	Číslo dokumentu		
	Bc. Josef Adamec		D.1.4.5.102		
	Kontroloval		Změna		
	Ing. Jan Novotný		Datum vydání		
				03/2024	Lst
			3		



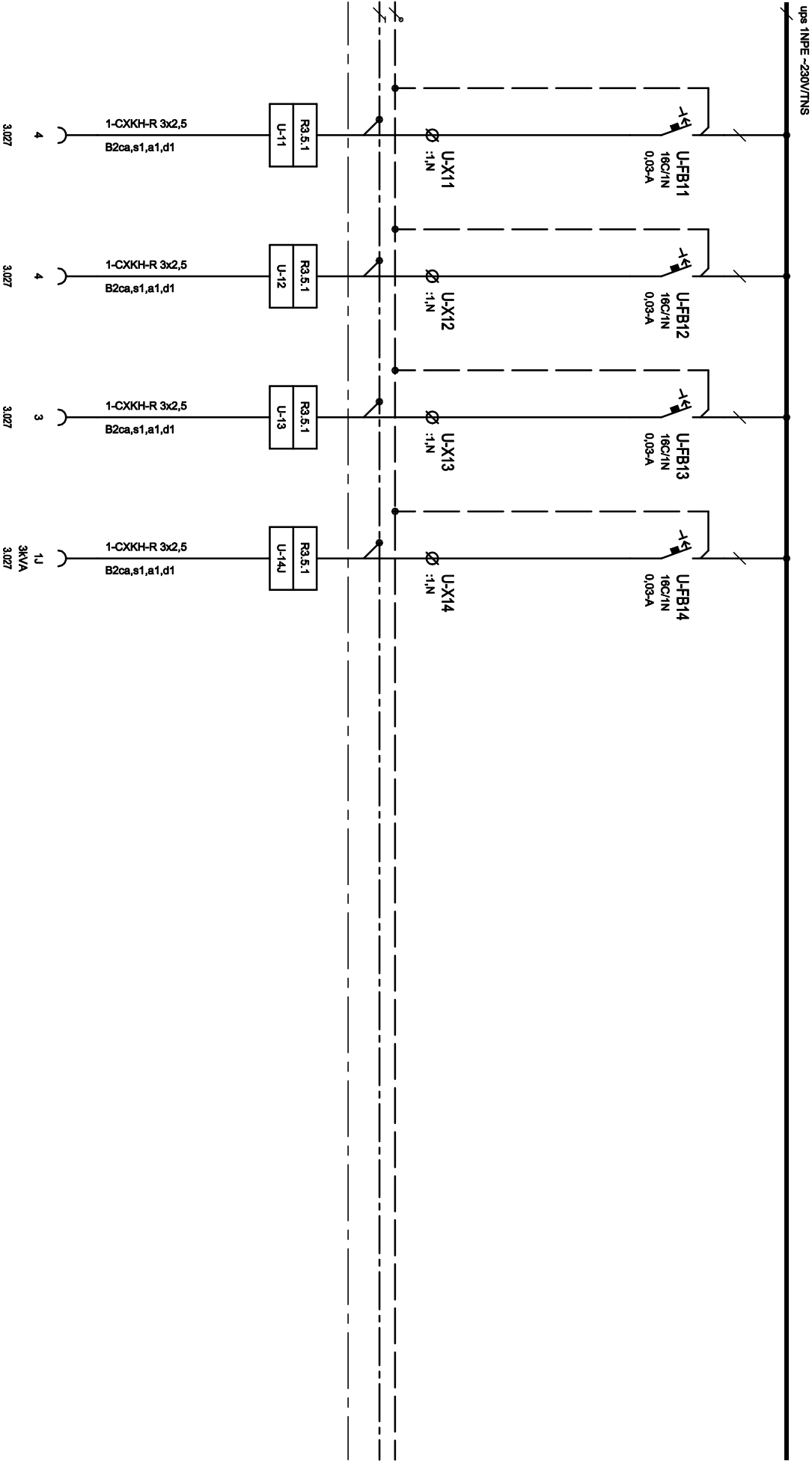
UPS-stávkací
1t/1t SKVA

- UPS-tlačárne
- by-pass
- komunikace
- EPO

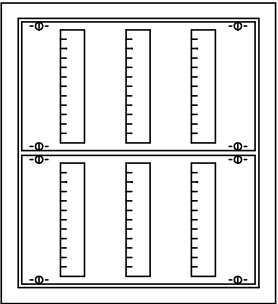
3.027
ups nultu instalovat die pokynů výrobce
připojení střídání z instalačních krabic na stěně
ponechat rezervní díly pro snadnou manipulaci

<div>SUBTECH</div> <div>Sovinská 23, 612 00 Brno</div> <div>Česká republika</div> <div>www.subtech.cz</div>	Oddělení	Zodpovědný projektant	Druh dokumentu	Stavba dokumentu			
	Elektro	Ing. Jan Novotný	Výkres rozváděče	Vydáno			
	Výpracoval			Číslo dokumentu D.1.4.5.102			
	Bc. Josef Adamec						
	Kontroloval	Ing. Jan Novotný	PŘÍRODOVĚDECKÁ FAKULTA UP V OLOMOUCI, 17. LISTOPADU 1192/12 Rozváděč R3.5.1	Změna	Datum vydání	Lst	
				03/2024	4		

U-



Oddělení		Zodpovědný projektant	Druh dokumentu	Stavba dokumentu		
Elektro		Ing. Jan Novotný	Výkres rozváděče	Vydáno		
SUBTECH Sovinská 23, 612 00 Brno Česká republika www.subtech.cz		Výpracoval	Mater. doplněný názv PŘÍRODOVĚDECKÁ FAKULTA UP V OLOMOUCI, 17. LISTOPADU 1192/12			
		Bc. Josef Adamec				
		Kontroloval	Rozváděč R3.5.1			
		Ing. Jan Novotný	Změna	Datum vydání		Lst
			03/2024	5		



Rozváděč R3.5.1
nášeštný rozváděč do 125A, třídy II, IP44/20
rozměry celkem (Š×V×H) 550×500×161
přívody a vývody shora
přívod a vývod UPS zdola

Oddělení		Zodpovědný projektant		Datum dokumentu		Stavba dokumentu	
Elektro		Ing. Jan Novotný		Výkres rozváděče		Vydáno	
SUBTECH Sovinská 23, 612 00 Brno Česká republika www.subtech.cz		Výpracoval		Mater. doplněný název PŘÍRODOVĚDECKÁ FAKULTA UP V OLOMOUCI, 17. LISTOPADU 1192/12 Rozváděč R3.5.1			
		Bc. Josef Adamec					
		Kontroloval		Změna		Datum vydání	
		Ing. Jan Novotný				03/2024	
						Lst	
						6	